

## **Integracyjny rejs barkami po rzekach i kanałach Europy Zachodniej - Francja – Alzacja - Strasburg !**

**w terminie: kwiecień - październik (4 dni, środa-sobota lub 7 dni, sobota-sobota)**

Zapraszamy na **tygodniowe i dwutygodniowe rejsy barkami** najpiękniejszymi rzekami i kanałami Europy Zachodniej – w **Holandii, Belgii, Niemiec, Francji, Anglii, Szkocji, Irlandii**. W czasie rejsów poznajemy **atrakcje turystyczne i krajoznawcze** odwiedzanych regionów, smakujemy potrawy lokalnej kuchni, **zwiedzamy zabytki i poznajemy historię** odwiedzanych miasteczek. W czasie rejsów organizujemy **wycieczki rowerowe** wśród okolicznych łąk i lasów odwiedzając urokliwe **średniowieczne miasteczka i malownicze wioski**. W pełni wyposażonej znajdującej się na barce kuchni załoga przygotowuje dla siebie smaczne posiłki z lokalnych przysmaków. Gwarantujemy doskonały wypoczynek w miłym towarzystwie i pod opieką doświadczonych sterników. Codziennie odwiedzamy **nowe mariny i miasteczka, urokliwe knajpki i tawerny**, nie stronimy również od muzycznych pubów. Spragnionym **ucieczki od cywilizacji i kontaktu z naturą** proponujemy **cumowanie na dzikich i odludnych**, a przez to darmowych, **biwakach położonych bezpośrednio przy rzekach i kanałach**. Zapewniamy super ekipę, doświadczonych sterników, niesamowite widoki, rewelacyjne zdjęcia i wspomnienia, doskonały wypoczynek i relaks.

**... widok barki z zewnątrz w kanale ...**



**Wyposażenie barek:** mapy, sprzęt nawigacyjny, lornetka, UKF-ka, , CDplayer i radiomagnetofon kasetowy, kotwica, kompletne wyposażenie kuchni, kuchenka gazowa, lodówka, pościel, koce, ręczniki, toaleta, prysznic, ciepła i zimna woda, pokład słoneczny, stolik, krzesła, parasol ...

**Dane techniczne przykładowej czarterowanej barki Nautica:**

Rok budowy – 2004/2006

Długość całkowita – 12,80 m

Szerokość całkowita – 4,10 m

Zanurzenie – 0,80 m

Silnik – 55 KM

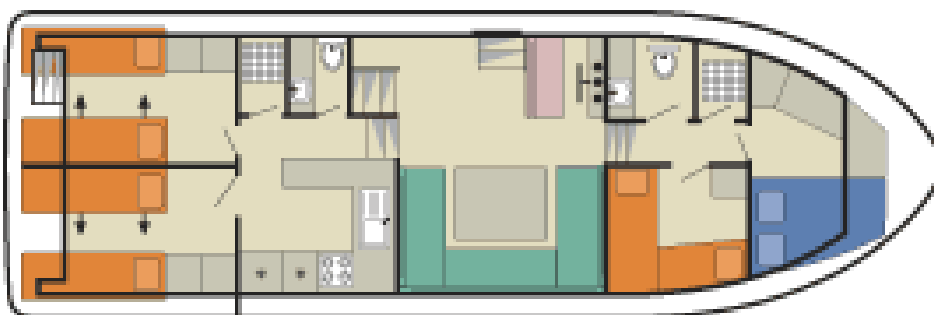
Zbiornik wody – 1400 l

Zbiornik paliwa – 230 l

Kabiny – 4 kabiny dwuosobowe + 2 toalety z WC

Koje – 8 +2 (salon)

**rzut wnętrza barki ... 4 kabiny 2 osobowe, salon, 2xwc, kuchnia ...**



**widok na salon ...**



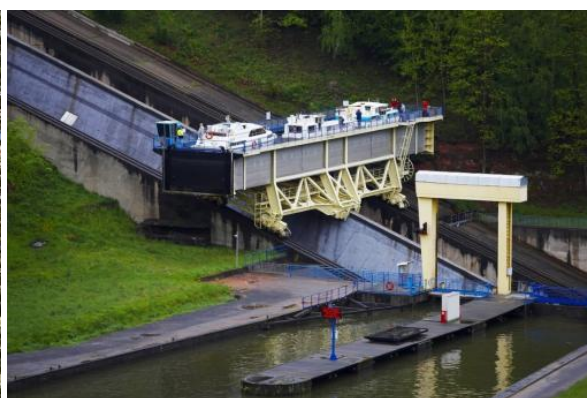
**i kabinę dziobową ...**



**Planowana trasa\* (7dni - sobota od godz. 16.00 - sobota do godz. 09.00):  
Hesse – Strasburg - Hesse - 156 km- 68 śluz- 5-7 godzin żeglugi dziennie**



Trasa rejsu zaczyna się w Hesse i prowadzi kanałem Marna – Ren do Strasburga. Po drodze w Alzaviller spotykamy **cacko nowoczesnej architektury wodnej – windę – jedyna taka w Europie - o długości 128 metrów i nachyleniu 41%, która przewozi barki z górnego do dolnego poziomu kanału, stepując 17 śluz**. Dalej rejs wiedzie przez miejscowość Saverne z jego książęcym pałacem i ogrodami róż. Dalej płynie po równinie Alzackiej do historycznego **Strasburga** położonego nad rzeką Il pełnego olśniewających zabytków połączonych z nowoczesną architekturą ...





Grzegorz Krawczyk, tel./fax: +48 71 325 31 58, mobile: +48 601 710 602, +48 695 408 366, e-mail: gkrawczyk@skiandsail.pl

SKI & SAIL by E-MAIL

**Koszty i warunki płatności za rejs tygodniowy na osobę od:**

**350,00 Euro + 150,00 Euro zwrotnej kaucji od osoby**

**Cena zawiera:** koszt 7-mio dniowego czarteru barki, 4 kabiny dwuosobowe + salon (**pościel**), usługi pilota, sternika i przewodnika, opłaty śluzowe, klimatyczne, ubezpieczenie NNW, KL, OC/R i OC/O – Allianz ...

**Cena nie zawiera:** **wyżywienia** (przygotowywanego przez uczestników rejsu w barkowej kuchni z prowiantu zakupionego w Polsce i na miejscu), **opłat barkowych** (paliwo i woda – w zależności od zużycia), **opłat portowych** (zależne od ilości odwiedzanych płatnych portów i marin) – **na w/w koszty uczestnicy się składają na miejscu po około 55 Euro od osoby**

**Dojazd własny** samochodami osobowymi, kompletujemy 4-ro osobowe składy do aut (950 km – 10 godzin jazdy, koszt paliwo około 800,00 PLN na auto w obie strony) lub **płatnym dodatkowo autokarem, parking w marinie** płatny dodatkowo ...

**Rezerwacja/zaliczka: 400,00 PLN od osoby**

**Prześlijcie proszę tą ofertę wszystkim Waszym znajomym aby powiększyć liczbę ewentualnych chętnych - możecie sami kompletować 6-8 osobowe załogi i dobrać dowolne terminy rejsów !**

**Pytania i zgłoszenia prosimy kierować:**

**Biuro Turystyki Aktywnej I Obsługi Biznesu „Ski and Sail”**

**Grzegorz Krawczyk**

**Aleja Marcina Kromera 69/3, 51-163 Wrocław**

**Konto bankowe: BPH S.A. o/Wrocław 81 1060 0076 0000 3260 0089 5711**

**[gkrawczyk@skiandsail.pl](mailto:gkrawczyk@skiandsail.pl)**

**telefon: 0601-710-602**

\* trasa rejsu może ulec zmianie ze względu na warunki pogodowe i żeglarskie, powyższa oferta nie stanowi oferty w rozumieniu art. 66 i następnym Kodeksu Cywilnego, do ceny netto należy doliczyć podatek VAT w wysokości 0%, faktura VAT marża 0% - przy przypadku faktury na usługi turystyczne lub 22 % w przypadku organizacji szkolenia, konferencji, organizacji wyjazdu integracyjnego dla pracowników.

[WWW.SKIANDSAIL.PL](http://WWW.SKIANDSAIL.PL)